

БАЛЛЬНАЯ СИСТЕМА ОЦЕНКИ УПИТАННОСТИ СОБАКИ КРУПНЫХ РАЗМЕРОВ



НЕДОСТАТОЧНАЯ МАССА ТЕЛА



- 1**
- Ребра, поясничные позвонки, тазовые и другие выступающие кости хорошо заметны даже при осмотре на расстоянии
 - Жировые отложения на теле не пальпируются
 - Явный дефицит мышечной массы



- 2**
- Ребра, поясничные позвонки, тазовые кости хорошо заметны
 - Жировые отложения на теле не прощупываются
 - Местами выступающие кости заметны даже при осмотре на расстоянии
 - Недостаток мышечной массы минимален



- 3**
- Ребра легко прощупываются, могут быть видны при отсутствии прощупываемой жировой ткани
 - Заметны выступы поясничных позвонков и тазовых костей
 - Явно выраженная «талия», живот заметно подтянут

НОРМАЛЬНАЯ МАССА ТЕЛА



- 4**
- Ребра легко прощупываются, покрыты тонким слоем жировой ткани
 - «Талия» при взгляде сверху хорошо заметна
 - Живот заметно подтянут



- 5**
- Ребра прощупываются, покрыты умеренным слоем жировой ткани
 - При взгляде сверху видна «талия»
 - Живот подтянут (видно при взгляде сбоку)



- 6**
- Ребра прощупываются, покрыты несколько избыточным слоем жировой ткани
 - При взгляде сверху «талия» не очень выражена
 - Живот слегка подтянут

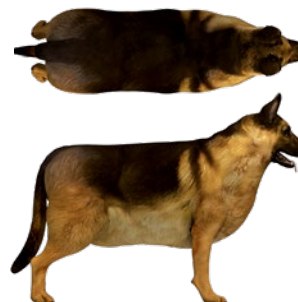
ИЗБЫТОЧНАЯ МАССА ТЕЛА



- 7**
- Ребра с трудом прощупываются, покрыты толстым слоем жира
 - Заметные жировые отложения в области поясницы и основания хвоста
 - «Талия» отсутствует или едва заметна
 - Живот может быть не подтянут



- 8**
- Ребра не прощупываются под очень толстым слоем жира или прощупываются только при сильном надавливании
 - Массивные жировые отложения на пояснице и у основания хвоста
 - «Талия» отсутствует
 - Живот не подтянут
 - Живот может отвисать



- 9**
- Массивные жировые отложения на грудной клетке, в области позвоночника и основания хвоста
 - «Талия» отсутствует, живот не подтянут
 - Жировые отложения на шее и конечностях
 - Выраженное отвисание живота

ОЖИРЕНИЕ